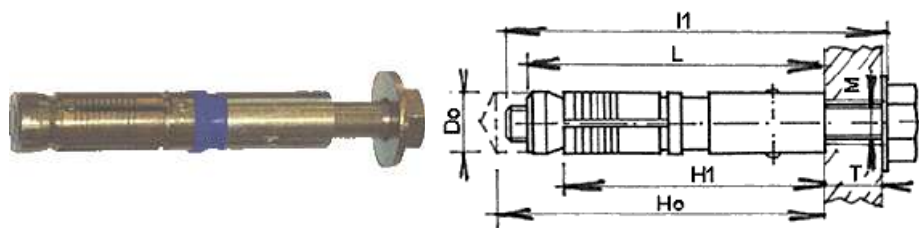


**HA****KOTE - AE - HA**

2008 / 2009

Kotva klasická - šrób so šesťhrannou hlavou

zväčšiť obrázok

zväčšiť obrázok

Popis a použitie:

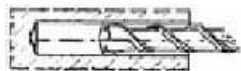
Plášť je vyrobený z bezošvých silnostenných trubiek, kužel je z kvalitnej oceli. Šrób so šesťhrannou hlavou pevnosti 8.8., podložka je veľkoplošná. Jedná sa o ocelovú univerzálnu kotvu pre veľké zaťaženia, špeciálne v ťahu. Táto kotva spadá do oblasti klasickej kotvy (K) a upínaný predmet je upnutý na šrób. Hrana plášte ocelovej kotvy je v rovine s lícom betonu. Šmykovým silám odoláva priemerom závit. Pri aplikácii je nutná montáž a demontáž predmetu. Aktivácie sa vykonáva utáhománím šróbu na predpísaný ťahovací moment (M_u). Použitie tejto kotvy je veľmi univerzálne, do materiálov: betón, tehla, kameň, ale je možná aj aplikácia do materiálu so zvislými dutinami pri úprave (korekcií) výťažných síl. Použitie pri kotvení ocelových konštrukcií, uholníkov, plechov, stípičkov, zábradlí, I a U profilov, ramien schodísk, poličiek či skriniek.

Vlastnosti:

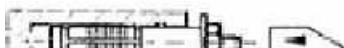
Kotevná hĺbka zodpovedá európskej norme podľa typu AE, ale v prevedení klasickej kotvy. Jedná sa o ocelovú kotvu, kde pri aplikácii nerozhoduje počasie, veľké výťažné sily, okamžitá funkcia, dokonalá povrchová úprava, veľký výber (T) hrúbky upínaného predmetu. Táto kotva je výnimočná tým, že ponúka i väčšiu kotevnú hĺbku (H_1) než konkurencia z dôvodu potreby prekonať nekvalitné povrchové vrstvy betónu, prípadne hrúbky izolácie.

Kotvu HA je vhodné použiť v prípade, že požadujeme, pri nutnej demontáži predmetu, mať stenu (podlahu) hladkou tj. bez vyčnievajúcej šróbu (svorníku). Plášť kotvy je v líci (rovine) muriva.

katal. číslo	obchodný názov	M závit	T max. voľba prípoja	D_0 Ø vrtáku	L dĺžka kotvy	I_1 dĺžka šróbu	H_0 hĺbka závrtu	H_1 kotevná hĺbka	M_u moment utiahnutia	Dovolená únosnosť C20/25 N-ťah	Dovolená únosnosť C20/25 V-šmyk	Balenie
TYP Ø L M	T	[mm]	[mm]	[mm]	[mm]	[mm]	[mm]	[mm]	[Nm]	[kN]	[kN]	[ks]
27700	AE-HA 10x55 M6/10	M6	10	10	55	70	70	55	10	4.0	3.8	50
27710	AE-HA 10x55 M6/20	M6	20	10	55	80	70	55	10	4.0	3.8	50
27720	AE-HA 10x70 M6/20	M6	20	10	70	90	70	50	10	4.0	3.8	50
27740	AE-HA 12x65 M8/20	M8	20	12	65	90	80	60	25	6.0	6.4	25
27750	AE-HA 12x65 M8/30	M8	30	12	65	100	80	60	25	6.0	6.4	25
27760	AE-HA 12x80 M8/22	M8	22	12	80	100	80	60	25	6.0	6.4	25
27780	AE-HA 15x75 M10/20	M10	20	15	75	100	90	70	50	8.5	10.2	20
27790	AE-HA 15x75 M10/32	M10	32	15	75	100	90	70	50	8.5	10.2	20
27800	AE-HA 15x100 M10/30	M10	30	15	100	130	90	70	50	8.5	12.5	20
27820	AE-HA 18x100 M12/20	M12	20	18	100	120	115	90	80	12.0	13.0	20
27830	AE-HA 18x100 M12/30	M12	30	18	100	130	115	90	80	12.0	13.0	20
27840	AE-HA 18x115 M12/45	M12	45	18	115	160	115	90	80	12.0	13.0	20
27860	AE-HA 24x115 M16/25	M16	25	24	115	140	130	100	130	22.6	18.0	10
27870	AE-HA 24x115 M16/55	M16	55	24	115	170	130	100	130	22.6	18.0	10

Montážny postup:

Vyvrátať otvor podľa \varnothing kotvy (D_0) na hĺbku H_0 . Dôkladne vyčistiť kefou alebo stlačeným vzduchom.



Ľahko zmontovanú kotvu zasunúť do otvoru a miernym príklepnutím zaradiť do úrovne podložky. Uťahovať na M_u .

 [zväčšiť obrázok](#)

[Domovská stránka](#)

| [Píly](#)

| [Kotviaca technika](#)

| [Spojovací materiál](#)

| [Vrtáky](#)

| [Náradie](#)

| [Poradenstvo](#)

| [Kontakty](#)

© 1994-2007 WH-Kote Bratislava s.r.o.
Všetky práva vyhradené